



## Klimabäume für kleine und mittelgroße Oldenburger Gärten – Auswahl

Arten, Höhe ca. 5 bis 10 m, Breite ca. 3 bis 6 m

Acer campestre (Feldahorn)<sup>1,2</sup>

Acer platanoides (Spitzahorn)<sup>1,2</sup>

Amelanchier (Felsenbirne)<sup>2</sup>

Carpinus betulus (Hainbuche)<sup>1</sup>

Cornus mas (Kornelkirsche)<sup>1,2</sup>

Crataegus monogyna (Eingrifflicher Weißdorn)<sup>1</sup>

Crataegus prunifolia (Pflaumenblättriger Weißdorn)<sup>1</sup>

Koelruteria pariculata (Blasenbaum)

Malus (Holzapfel)<sup>1,2</sup>

Mespilus germanica (Gemeine Mispel)<sup>1</sup>

Sorbus x thuringiaca (Thüringische Säulen-Mehlbeere)<sup>2</sup>

Arten, Höhe ca. 8 bis 20 m, Breite ca. 6 bis 12 m

Acer campestre (Feldahorn)<sup>1,2</sup>

Carpinus betulus (Hainbuche)<sup>1</sup>

Catalpa bignonioides (Trompetenbaum)

Corylus colurna (Baumhasel)<sup>2</sup>

Fraxinus Ornus (Blumenesche)

Ostrya carpinifolia (Hopfenbuche)<sup>2</sup>

Liquidambar styraciflua (Amberbaum)<sup>2</sup>

Sorbus aria (Mehlbeere)<sup>1,2</sup>

Sorbus intermedia (Schwedische Mehlbeere)<sup>2</sup>

Tilia cordata (Winter-Linde)<sup>1,2</sup>

<sup>1</sup> heimische Arten

<sup>2</sup> Arten, von denen sich zusätzlich Züchtungen bewährt haben (in Baumschulen wirst du gut beraten).

Mehr Infos: <https://oldenburg-stadt.bund.net/klimabaume-in-stadtgaerten>



Kontakt:

BUND-Geschäftsstelle, Umwelthaus, Peterstr. 3, 26121 Oldenburg  
info@bund-ol-sued.de

## Unsere Stadtbäume

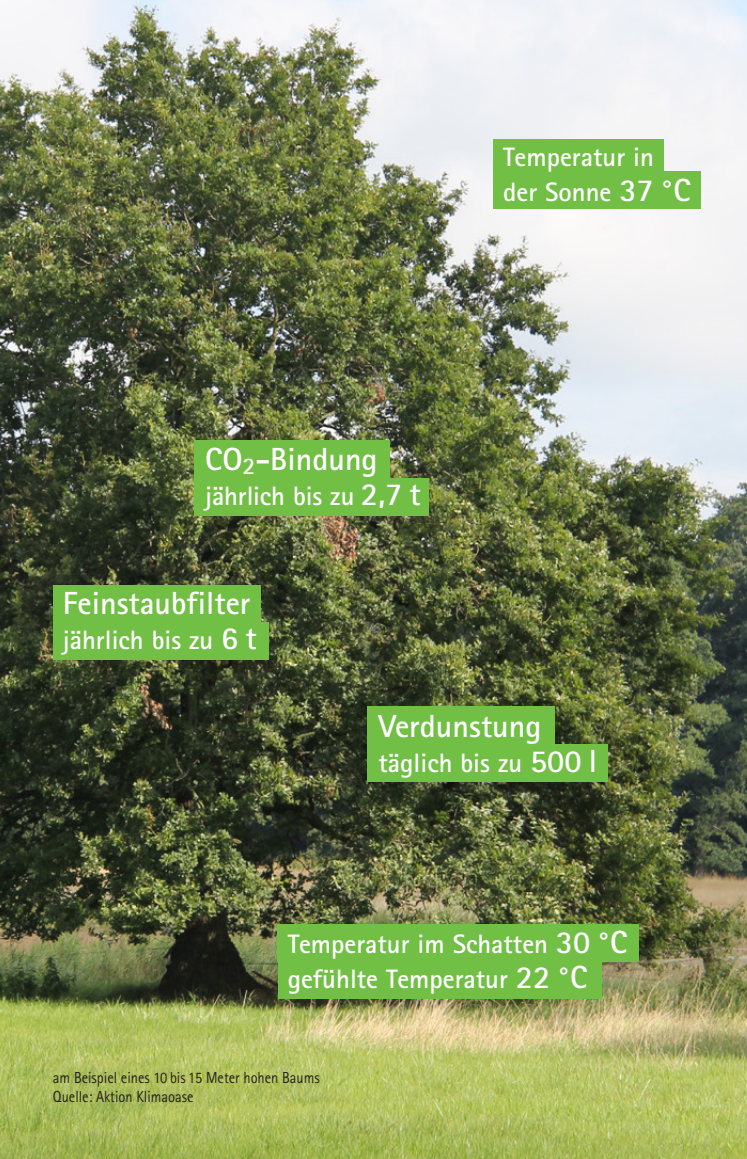
Warum wir diesen Schatz mehr schätzen sollten.



### Der BUND Oldenburg fordert:

- Erhalt und Ausweitung des Baumbestands im öffentlichen Raum. Anlage von großen Baumscheiben zum Ausgleich des Wasserhaushaltes.
- Beratung der BürgerInnen durch die Stadt zum Erhalt von Bäumen – besonders bei Bauvorhaben. Bis ein alter Baum durch neu gepflanzte Bäume adäquat ersetzt wird, dauert es Jahrzehnte.
- Klare Regelungen zum Baumerhalt festlegen (Baumschutzsatzung).
- Einstellung von Fachpersonal für Beratung, um einen guten Weg zum Erhalt von Bäumen zu finden.
- Finanzielle Unterstützung für BürgerInnen bei der Pflanzung und professionellen Pflege von Bäumen, da sie das Klima für uns alle verbessern.
- Laubkörbe sollten im Herbst neben Straßen- auch mit Laub von Privatgrundstücken befüllt werden dürfen.

Bäume sind wichtige Partner im Kampf gegen den Klimawandel und sorgen für mehr Lebensqualität. Der BUND macht sich daher zusammen mit den BürgerInnen für den Baumschutz in Oldenburg stark.



Temperatur in der Sonne 37 °C

CO<sub>2</sub>-Bindung jährlich bis zu 2,7 t

Feinstaubfilter jährlich bis zu 6 t

Verdunstung täglich bis zu 500 l

Temperatur im Schatten 30 °C  
gefühlte Temperatur 22 °C

## Was tun Bäume für dich?

- 🌿 Bäume sind besser als jede Klimaanlage, sie kühlen die Stadt durch Wasserverdunstung und übertreffen dabei Blumenbeete und Rasenflächen deutlich.
- 🌿 Für das Weltklima sind sie essenziell, denn sie speichern das Treibhausgas CO<sub>2</sub> und helfen, die Temperaturen auf der Erde stabil zu halten.
- 🌿 Sie sorgen für gute Luft, indem sie Feinstaub binden und Sauerstoff liefern.
- 🌿 Baumscheiben erleichtern Wasser zu versickern und beugen somit Überflutungen vor.
- 🌿 Bäume sind Lebensräume für Insekten, Vögel und andere Tiere. So erhalten sie die Biodiversität.
- 🌿 Obst- und Nussbäume liefern uns und den Tieren Nahrung. Regionaler als aus dem eigenen Garten kann man nicht „einkaufen“.
- 🌿 Bäume sind Erholung, sie laden zum Spazieren und Entspannen ein. Unsere Kinder können in ihren Ästen klettern und Spaß haben.
- 🌿 Fehlen Bäume, so kostet es die Stadt (also uns BürgerInnen) viel, um deren Leistungen zu ersetzen. Dieser Betrag übersteigt die Investition für den Baumschutz bei weitem.

## Was kannst du für Bäume tun?

- 🌿 Wirb bei Nachbarn und Freunden für mehr Bäume in der Stadt.
- 🌿 Wenn nötig, gieß den Baum vor deiner Haustür: Nicht kleckern sondern klotzen.
- 🌿 Sorge für offene Baumscheiben ohne Versiegelung oder Verdichtung des Bodens.
- 🌿 Streusalz, Zigarettenkippen und Hundeurin schaden den Bäumen – vermeide solche Verunreinigungen.
- 🌿 Herbstlaub auf Wegen und Rasen macht „Arbeit“, gehört aber zum Kreislauf dazu. Tiere freuen sich über eine schützende Laubecke im Garten.
- 🌿 Pflanze einen Hausbaum, einen Obst- oder Nussbaum im Garten und hilf bei Pflanzaktionen. Eine Auswahl geeigneter Arten findest du auf der Rückseite.
- 🌿 Hol dir Unterstützung, wenn du Probleme mit deinem Baum hast.
- 🌿 Fordere deine Ratsmitglieder auf, mehr für Bäume in Oldenburg zu tun.
- 🌿 Setze dich für den Erhalt und Neupflanzungen von Bäumen in Oldenburg ein.



Wenn du etwas für Bäume tust, so tust du auch etwas für dich selbst.